

# WEILING INFORMIERT



*weiling*

02 | 04/2021

## AUCH OHNE BUNDESKLIMASCHUTZGESETZ: AKTIV FÜR DEN KLIMASCHUTZ. MACHEN SIE MIT!

Ermittelt  
Analysiert  
Kompensiert



### WEILING VERMEIDET BEREITS FAST 50% SEINER CO<sub>2</sub>-EMISSIONEN. DAS KÖNNEN SIE AUCH!

Als Bio-Großhandel und Bio-Fachhändler sind wir gemeinsam angetreten, weil wir aktiv einen Beitrag zum Klimaschutz leisten und „auch zukünftigen Generationen eine lebenswerte Welt übergeben wollen.“ (Zitat Bernd Weiling). Neben dem Handel mit Bioprodukten bietet Ihnen Weiling nun zusätzlich eine Möglichkeit, nachhaltig Verantwortung zu übernehmen und Ihre Position als Bio-Fachhändler zu stärken.

Seit gut drei Jahren verkaufen Sie bioladen\*Obst & Gemüse, das vom Saatgut bis zu Ihnen im Bio-Fachhandel CO<sub>2</sub>-kompensiert ist. Ein klares Alleinstellungsmerkmal gegenüber Marktbegleitern und ein starker Grund für Endverbraucher, Bio bei Ihnen zu kaufen. Vielen ist dies nicht bekannt oder nicht genug!

Deshalb bieten wir unseren Kunden seit 2019 an, selbst intensiv Verantwortung beim Thema Nachhaltigkeit zu übernehmen und sich damit gegenüber dem Wettbewerb zu profilieren: Gemeinsam mit unserem Partner KlimAktiv unterstützen wir Sie, die CO<sub>2</sub>-Emissionen Ihres Bio-Fachhandels zu bilanzieren und wenn gewünscht auch zu kompensieren.

### KOMPAKT

- Bioprodukte zu verkaufen reicht heute allein nicht mehr aus.
- Verbraucher wünschen sich mehr Klimaschutz.
- Weiling bietet deshalb:
  - CO<sub>2</sub>-kompensiertes bioladen\*Obst und Gemüse – vom Saatgut bis zu Ihnen
  - Bilanzierung: Erstellung eines Carbon Footprints / CO<sub>2</sub>-Fußabdrucks für Ihr Unternehmen
  - Unabhängige Validierung durch Fachleute
  - Konkrete Maßnahmen zur Reduzierung Ihrer CO<sub>2</sub>-Emissionen
  - Möglichkeit zur Kompensation in einem nach Gold-Standard zertifizierten Projekt
- Ihr Nutzen:
  - Durch die CO<sub>2</sub>-Reduzierung und -Kompensation leisten Sie einen aktiven Beitrag zum Klimaschutz und übernehmen Verantwortung.
- Und Weiling?
  - Wir sparen 17 % CO<sub>2</sub>-Emissionen beim bioladen\*Obst & Gemüse gegenüber 2019 ein, vermeiden bereits fast 50 % unserer CO<sub>2</sub>-Emissionen an unseren Standorten und kompensieren seit 2020 die restlichen.
  - Seit 2021 ist zusätzlich die komplette Auslieferungslogistik zu 100 % kompensiert.

## WORIN BESTEHT IHR NUTZEN?

Nach der Pandemie stehen wir weiter vor einer der größten, von Menschen gemachten Problematik: dem Klimawandel. Mit der Bilanzierung und Kompensation Ihres Standortes können Sie sowohl die wirtschaftliche Position ihres Biohandels stärken, als auch einen sinnstiftenden Beitrag für unsere Gesellschaft, die Umwelt und für den Klimaschutz leisten.

## WARUM HABEN WIR DIE EXPERTISE, SIE BEI DER BILANZIERUNG IHRES STANDORTES ZU BEGLEITEN?

Unsere oberste Priorität liegt darin, CO<sub>2</sub>-Emissionen zu reduzieren und nur noch die derzeit nicht vermeidbaren Emissionen freiwillig zu kompensieren. Hierzu beleuchten wir zwei Dinge: den Produkt- und den Unternehmens-Fußabdruck.

So ist es uns beim bioladen\*Obst & Gemüse in 2020 gegenüber 2019 gelungen, den durchschnittlichen CO<sub>2</sub>-Produkt-Fußabdruck vom Saatgut bis zu Ihnen um 17% zu verringern. Das war deshalb möglich, weil wir sukzessive auf erdgasbetriebene Lkw umstellen und höhere Anteile der Ware in Ifco-Mehrwegkisten ausliefern. Ein Ergebnis, das sich sehen lässt.

## EIN ERFOLG MACHT UNS NOCH NICHT ZUM EXPERTEN

Gerade im Handel mit viel Auslieferungslogistik ist es eine riesige Herausforderung, klimaneutral aus eigener Kraft zu arbeiten. Aus diesem Grund erstellen wir seit 2020 für die beiden Weiling-Standorte und seit 2021 für die gesamte Logistik einen CO<sub>2</sub>-Unternehmens-Fußabdruck.

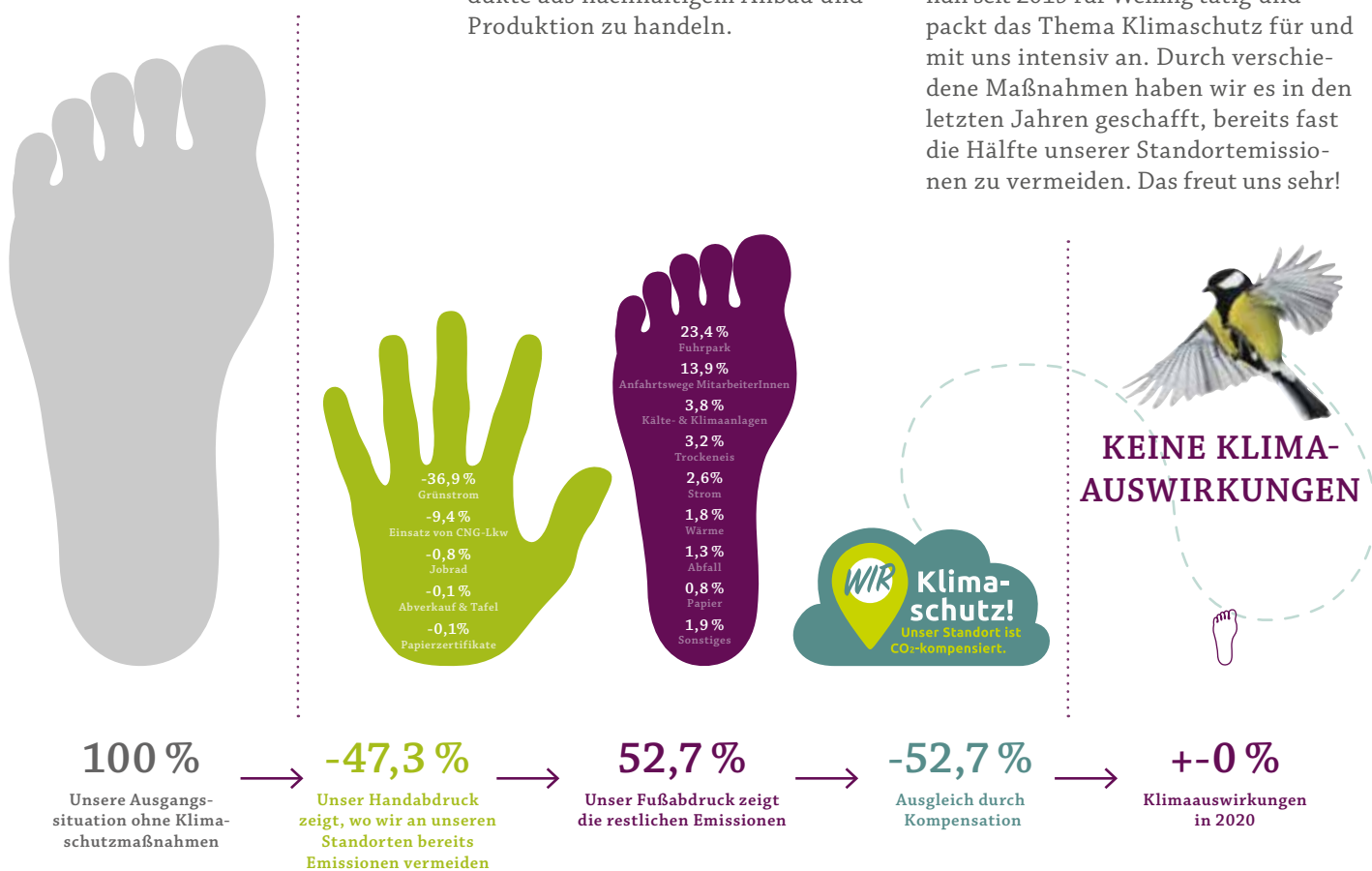
Auf dieser Basis ist es möglich, Schwerpunkte zu identifizieren und daraus Maßnahmen zu ergreifen, um noch mehr zu tun als ökologische Produkte aus nachhaltigem Anbau und Produktion zu handeln.

## DAS SIND UNSERE EXPERTEN:

Initiiert wurde die CO<sub>2</sub>-Bilanzierung bei Weiling mit dem Projekt, für alle bioladen\* Obst- und Gemüseprodukte durch unseren O&G-Einkaufsleiter Sascha Hinkes einen CO<sub>2</sub>-Wert ermitteln zu lassen. Damals war unser heutiger Kollege Urs Bauder bereits als verantwortlicher Mitarbeiter von KlimAktiv für uns tätig.

Zur gleichen Zeit wurde die Umstellung auf einen gasbetriebenen Fuhrpark im Bereich der Auslieferungslogistik durch unsere Logistikverantwortlichen Henrik Hauser und Gordon Offermann vorangetrieben.

Unsere Motivation ist es, unser Unternehmen und unsere Leistungen noch nachhaltiger zu gestalten. Dazu zählen umfangreiche Aufgabestellungen, die wir im Bereich Ökologisationsmanagement neu organisieren. Für diese Stelle konnten wir Urs Bauder mit seiner Expertise als Mitarbeiter für uns gewinnen. Urs Bauder ist nun seit 2019 für Weiling tätig und packt das Thema Klimaschutz für und mit uns intensiv an. Durch verschiedene Maßnahmen haben wir es in den letzten Jahren geschafft, bereits fast die Hälfte unserer Standortemissionen zu vermeiden. Das freut uns sehr!



Wie und was wir genau gemacht haben, erfahren Sie hier:  
[www.weiling.de/ueber-uns/unser-nachhaltigkeitsbeitrag](http://www.weiling.de/ueber-uns/unser-nachhaltigkeitsbeitrag)

Eine Information des Bio-Großhandels

*weiling*

## SCHAFFEN AUCH SIE FAKTEN UND BILANZIEREN IHREN STANDORT

Seit 2019 unterstützen wir unsere Kunden dabei, sich selbst ein Bild über die eigenen Emissionen zu machen und bieten Ihnen die einfache Möglichkeit, die CO<sub>2</sub>-Bilanz Ihres Standorts zu ermitteln.

In einem Pilotprojekt 2019 mit fünf Kunden wurde der eigens für den Bio-Fachhandel entwickelte Weiling-CO<sub>2</sub>-Rechner für Biohändler getestet und perfektioniert.

Mittlerweile haben mehr als 40 Kunden aus Lieferbetrieben, Einzelhandel und Marktständen ihren Standort inklusive Fuhrpark und Geschäftstätigkeiten bilanziert, Verbesserungen identifiziert und daraus wirksame Maßnahmen abgeleitet und diese erfolgreich umgesetzt.

So konnten einzelne Kunden bereits bis zu einem Drittel ihrer aktuellen CO<sub>2</sub>-Emissionen durch kurzfristige Maßnahmen wie Angebote für alternative Mitarbeiteranfahrt (Jobtickets oder E-Bikes) oder weniger Kältemittelverluste einsparen.

„Auch früher haben wir schon in den Klimaschutz investiert. Aber mit dem CO<sub>2</sub>-Bilanzierungsprojekt von Weiling ist es uns jetzt möglich, die Effektivität unserer Maßnahmen auf der Grundlage von Fakten zu bewerten. Unser Ziel ist es, mittelfristig unsere Dienstleistung CO<sub>2</sub>-neutral anzubieten. Wenn die Hersteller auch mitziehen, kann der Bio-Fachhandel ein weiteres Mal der Wegbereiter einer gesellschaftlichen Entwicklung sein.“ **Walter Franzmeier, Das Gemüseabo**



## WAS SIND IHRE VORTEILE EINER FUNDIERTEN BILANZIERUNG? HIER IHR ÜBERBLICK:



### Analyse / Datenerfassung

Wo entsteht eigentlich überall CO<sub>2</sub> an Ihrem Standort? Genau das wird zu Beginn geprüft und analysiert. Die erforderlichen Daten dazu liefern Sie.



### Kompensation / Reduktion

Die ermittelte Menge an CO<sub>2</sub> kompensieren Sie mit dem Virunga Berggorilla-Projekt. Parallel können im ersten Jahr Reduzierungsmaßnahmen starten.



### Bilanzierung / Validierung

Ihre Angaben im Weiling-CO<sub>2</sub>-Rechner ermöglichen eine Bilanzierung. KlimAktiv übernimmt die Validierung.



### Jedes Jahr

Ermitteln Sie Ihre Daten neu. Vorherige Reduzierungsmaßnahmen greifen und die Kompensation wird aktualisiert.

- Nachvollziehbare Bilanzierung immer auf Basis aktueller wissenschaftlicher Erkenntnisse
- Hohe Detailtiefe in der Erfassung relevanter Emissionen
- Klare Dokumentation der Datenermittlung und Ergebnisse (Konformität mit anerkannten Standards)
- Unabhängige Validierung durch Experten von KlimAktiv
- Detaillierter Ergebnisbericht unterstreicht bestehende Maßnahmen, die zur Minderung von Emissionen beitragen
- Unterstützung bei der Auswertung der Ergebnisse und Ableitung von weiteren Maßnahmen
- Möglichkeit, sich auf einer einheitlichen Basis mit der Branche zu vergleichen

## WENN VIELE GEMEINSAM ETWAS TUN

Aufgrund der zahlreichen Kunden, die sich schon jetzt an unserem CO<sub>2</sub>-Bilanzierungsangebot beteiligen freut es uns, Ihnen einen günstigeren Preis anbieten zu können. Geld ist nicht alles: Mit jeder Bilanz wird der Weiling-CO<sub>2</sub>-Rechner optimiert, und jedes validierte Ergebnis erhöht die Datenbasis für aussagekräftige Vergleiche.



### Probieren Sie doch

einmal unsere Testversion des CO<sub>2</sub>-Rechners aus:

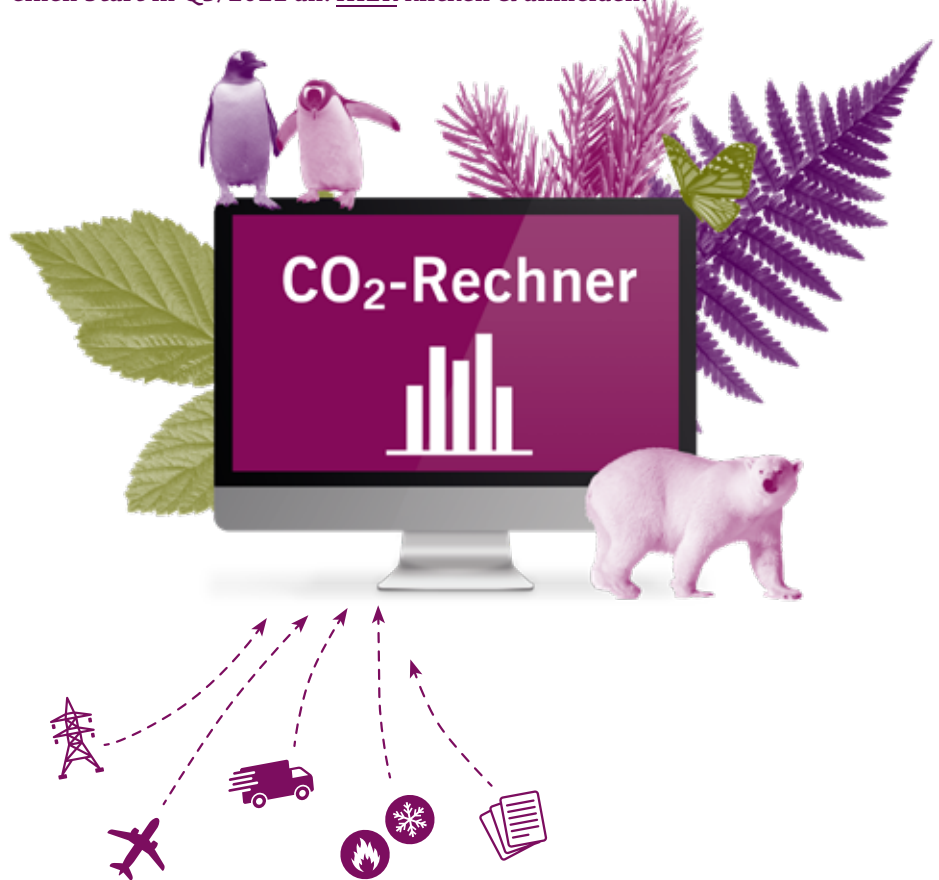
[https://weiling.co2ckpit.de/de\\_DE](https://weiling.co2ckpit.de/de_DE)

Die ganze Erfahrung unseres Expertenteams steht Ihnen zur Verfügung, um gemeinsam mit Ihnen die Bilanzierung durchzuführen und Reduktionsmaßnahmen abzuleiten. Damit Sie aktiv für den Klimaschutz handeln können, unterbreiten wir Ihnen anschließend gerne ein Angebot zur Kompensation Ihrer dann noch nicht vermeidbaren Emissionen.

**Wenn nicht wir, wer sonst!?**

**Wenn nicht jetzt, wann dann?!**

**Nutzen Sie die Chance und melden sich heute noch für einen Start in Q3/2021 an. HIER klicken & anmelden!**



## WIR BERATEN SIE GERNE

Während andere nur über den Klimawandel reden, schaffen Sie schon Fakten: Gehen Sie den ersten Schritt in Richtung Klimaschutz mit dem Weiling-Angebot zur CO<sub>2</sub>-Bilanzierung des Bio-Fachhandels und untermauern Sie Ihre Nachhaltigkeitsbotschaft. Sind Sie bereit oder zögern Sie noch?

**Dann kontaktieren Sie uns gern – in jedem Fall!**



### Urs Bauder

Ökologisierungsmangement

T 02541 747-5250

E [urs.bauder@weiling.de](mailto:urs.bauder@weiling.de)



### Heike Hinkes

Ladenentwicklung

T 02541 747-2430

E [heike.hinkes@weiling.de](mailto:heike.hinkes@weiling.de)